

## Stappenplan 'Hoe maak ik mijn eigen tuin aan in Waarnemingen.be ?'

1. Account aanmaken.
2. Inloggen.
3. Ga naar tabblad 'mijn waarnemingen'.

Waarnemingen.be Ingelogd als Jurge

nt Invoeren ▾ Waarnemingen ▾ Soorten ▾ Overzichten ▾ **Mijn Waarnemingen.be** ▾ Projecten ▾

op: wo 08 feb 2017 14:39:04 CET Volgende vernieuwing na: 15:04:04

Dagvlinders ▾ zeldzaamheid >= onbekend ▾ provincie Alle ▾

Alle ▾

Info	#	Max	Tot	Soort	Gebied
7	3	3	5	Dagpauwoog - <i>Aglais io</i>	Meerdere gebieden
	3	1	3	Atalanta - <i>Vanessa atalanta</i>	Kuringen - Kolberg - Rode Vijvers, Rangeerstation Antwerpen-Noord -
	1	1	1	Sleedoempage - <i>Thecla betulae</i>	Humbeek (Dg) [VB]

4. Een menu opent zich.
5. Klik op 'mijn gebieden'.
6. Het scherm 'Door gebruiker gedefinieerde gebieden' opent zich.

natuurpunt **Waarnemingen.be** Ingelogd als

Invoeren ▾ Waarnemingen ▾ Soorten ▾ Overzichten ▾ **Mijn Waarnemingen.be** ▾ Projecten ▾

### Door gebruiker gedefinieerde gebieden

Maak je eigen gebieden aan

Naam	Statistiek	Wijzig	Verwijderen	Exporteer eigen waarnemingen
mijn omgeving				
transect 2				
transect 1				

7. Klik op 'Maak je eigen gebieden aan'.

natuurpunt **Waarnemingen.be** Ingelogd als

Invoeren ▾ Waarnemingen ▾ Soorten ▾ Overzichten ▾ **Mijn Waarnemingen.be** ▾ Projecten ▾

### Door gebruiker gedefinieerde gebieden

Maak je eigen gebieden aan

Naam	Statistiek	Wijzig	Verwijderen	Exporteer eigen waarnemingen
mijn omgeving				
transect 2				
transect 1				

8. Het scherm 'Toevoegen Eigen gebied' opent zich.
9. Vul in het veld naam: 'mijn tuin + je naam' in.
10. Zoek op de kaart naar je tuin. (of via de zoekfunctie 'zoek mijn locatie')
11. Klik op het **polygoon** symbool en bak en teken je tuin af door met de muis de contouren van je tuin in te tekenen. Dit doe je door te klikken met de muis. Sla op en klaar is kees.

## Toevoegen Eigen gebied

Hoe werkt het ?

Je kunt maximaal 10 zelf gedefinieerde gebieden maken met een max. opp. van 5 km<sup>2</sup>.

De gecreeerde polygoonen kunnen gebruikt worden voor raadpleeg doeleinden en om het invoerscherm gelijk naar de juiste plek te laten zoomen.

1. Geef het gebied een naam.
  2. Zoek naar een goede locatie met de pijltjes of met het scrollwiel van je muis
  3. Gebruik deze knop **10.**
  4. Selecteer het kaarttype wat het beste resultaat geeft
  5. Klik op de polygoon icoon om te starten
- Maak een startpunt door op 1 van de hoeken te klikken met de muis  
Klik op het volgende punt, nu zal een lijn worden getrokken  
Plaats zoveel punten zodat een gesloten polygoon ontstaat, de lijnen mogen niet kruisen  
Je kan een pointer verplaatsen door op de pointer te klikken, de muisknop ingedrukt te houden en de pointer naar het juiste punt te verslepen
6. Als je klaar bent met tekenen klik dan op 'Opslaan' knop onder de kaart

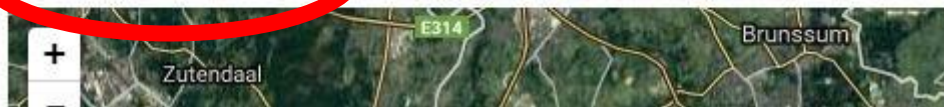
naam



**11.**

6. Plaats zoveel punten zodat een gesloten polygoon ontstaat, de lijnen mogen niet kruisen  
Je kan een pointer verplaatsen door op de pointer te klikken, de muisknop ingedrukt te houden en de pointer naar het juiste punt te verslepen
7. Als je klaar bent met tekenen klik dan op 'Opslaan' knop onder de kaart

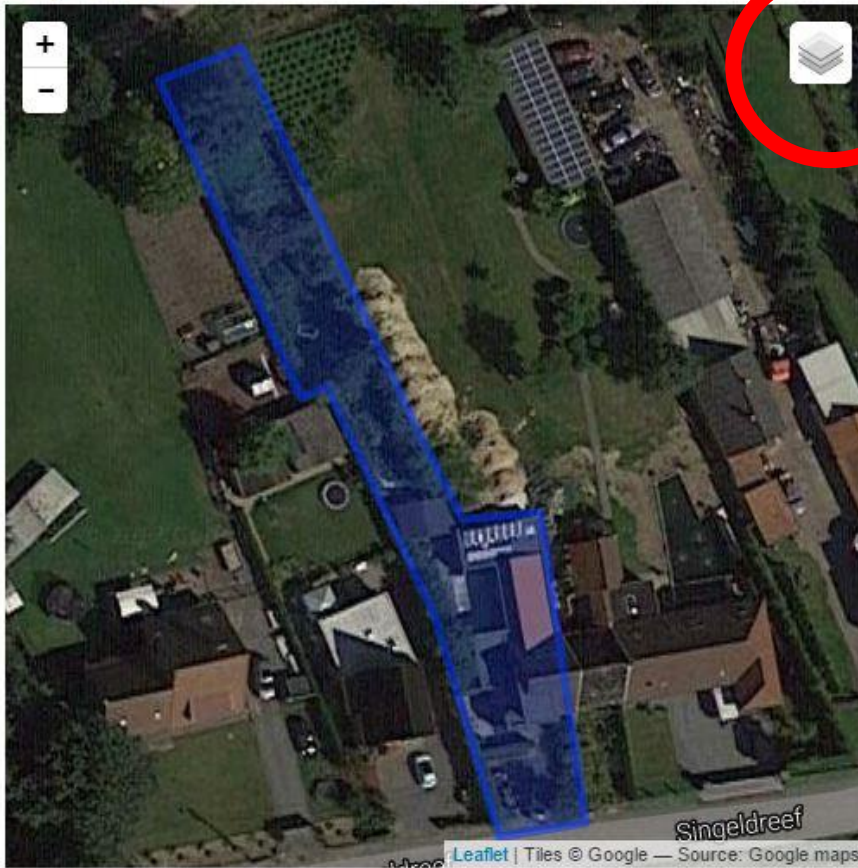
naam



12. Het **resultaat** van je tuin zie je op de kaart. In het rechtermenu ' **Over dit zelf gedefinieerde gebied**' heb je diverse mogelijkheden om statistieken van je tuin te bekijken.



## mijn tuin JC



**Keuzemenu  
van  
achtergrond  
van je kaart.**

### Informatie

» [Routebeschrijving via Google Maps](#)

oppervlak 919.4697 m<sup>2</sup> (Lambert 1972 Projectie)

[Lokeren - Oudenbos](#)

## Hoe maak ik een export van mijn tuingegevens ?

Dit zal op vraag van het project gebeuren en stuur je door naar [couckuyt.jurgen@telenet.be](mailto:couckuyt.jurgen@telenet.be)

1. Ga naar het tabblad 'mijn waarnemingen'.
2. Klik op 'mijn gebieden'.
3. Het scherm 'Door gebruiker gedefinieerde gebieden' opent zich.
4. Klik op het excell symbool naast 'mijn tuin JC'.

natuarpunt Invoeren Waarnemingen Soorten Overzichten

### Door gebruiker gedefinieerde gebieden

Maak je eigen gebieden aan

Naam	Statistieken	Wijzig	Verwijderen	Exporteren eigen waarnemingen
mijn tuin JC				
mijn omgeving				
transect 2				
transect 1				

5. Vul 'dagvlinders' en de 'gevraagde datums' in zoals hieronder getoond op het scherm.

natuarpunt waarnemingen.de Invoeren Waarnemingen Soorten

Soortgroep  ←

Soort

Begindatum

Einddatum  ←

op invoerdatum gesorteerd

**6.**

Klik hier om de download te starten

GET IT ON Google play Informatie over Waarnemingen.be Ged

6. Klik op de knop 'Vernieuw'.

7. Klik op '**hier**' onder de knop Vernieuw.



8. Een Excel file wordt gedownload. Sla het op onder de naam '**mijn tuin + je naam**' en stuur het op naar [couckuyt.jurgen@telenet.be](mailto:couckuyt.jurgen@telenet.be)

9. Zo simpel is het !