

Merkwaardige vlinderwaarnemingen in 1983

door

Guido DE PRINS

Abstract. Interesting observations of Lepidoptera in 1983. Faunistic data (finding places and dates) of a lot of interesting Lepidoptera species are communicated.

Résumé. Observations intéressantes de lépidoptères en 1983. Des renseignements faunistiques (lieux et dates d'observation) concernant toute une série de lépidoptères intéressantes sont communiqués dans le présent article.

Ik dank alle medewerkers voor hun interessante bijdrage. De volgende namen werden wegens veelvuldig voorkomen afgekort : F. COENEN (FC), W. en/of G. DE PRINS (W en/of GDP), L. DE RIDDER (LDR), T. GARREVOET (TG). Andere afkortingen zijn : België (B.), Departement (Dep.), Frankrijk (F.), Field-Observation (F.O.).

Zygaenidae

Zygaena ephialtes Linnaeus : 2 ♂ Côte St.-Germain (Dep. Meuse, F.), 1-viii-1983 (W en GDP).

Zygaena viciae meliloti Esper : 1 ♂ en 2 ♀ Chantemelle (Luxemburg, B.), 16-vii-1983 (WDP en LDR).

Psychidae

Psyche betulina Zeller : 2 zakken op *Quercus* sp., Kessel heide (Antwerpen, B.) 16-iii-1983 (FC, WDP en J.M. CHALMERS-HUNT); verscheidene zakken op *Quercus* sp., Kessel heide (Antwerpen, B.), 13-iii-1983 (WDP); zakken op *Quercus* sp., Postel (Antwerpen, B.), 8-iv-1983 (FC en WDP); zakken op *Betula pendula*, Arendonk (Antwerpen, B.). 30-iv-1983 (FC en WDP).

Sesiidae

Pennisetia hylaeiformis Laspeyres : 1 ♂, Le Tanet (Dep. Haut-Rhin, F.) 1100 m 12-vii-1982 (W en GDP).

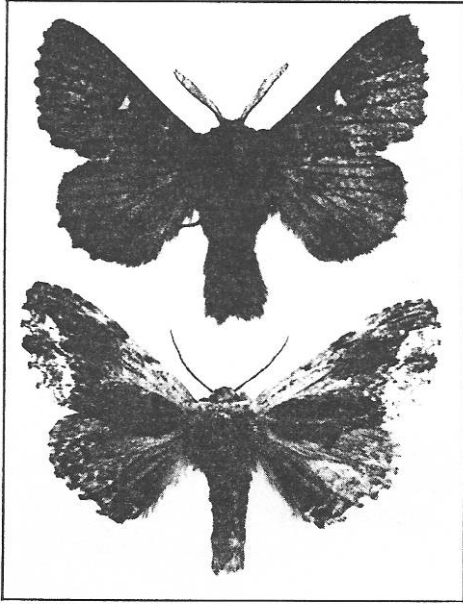
Pieridae

Colias crocea Geoffroy : 1 ex. Merksem (Antwerpen, B.), 22-vii-1983 (GDP).

Nymphalidae

Aglais urticae Linnaeus : 1 ex. Berchem (Antwerpen, B.), 22-i-1983 (GDP).

Coenonympha hero Linnaeus : enkele ex. Dep. Meuse, F., vi-1983 (GDP en TG).



Figuur 1 : (boven) *Cosmotriche lunigera* Esper, Le Vic, omgeving Gérardmer (Dep. Vosges, F.), 11-vii-1982, leg. W en GDP. (onder) *Ptilodontella cucullina* Denis & Schiffermüller, zelfde gegevens.

Lycaenidae

Thecla betulae Linnaeus : 1 ♀ Forêt de Belval (Dep. Marne, F.), 3-viii-1983 (W en GDP).

Lycaena dispar Haworth : einde eerste generatie enkele afgevlogen mannetjes en één wijfje, einde juni 1983, Dep. Meuse, F., (GDP en TG); tweede generatie pas begonnen, mannetjes talrijk en enkele wijfjes, Dep. Meuse, F., begin augustus 1983 (W en GDP).

Lycæides argyrognomon Bergstrasser : 5 ♂, Côte St.-Germain (Dep. Meuse, F.), 1-viii-1983 (W en GDP).

Lysandra coridon Poda : 1 ♂, Côte St.-Germain (Dep. Meuse, F.), 1-viii-1983 (W en GDP).

Lasiocampidae

Trichiura crataegi Linnaeus : 1 rups op *Prunus spinosa*, Nismes (Namen, B.), 22-v-1983 (FC en WDP); 2 rupsen op *Crataegus monogyna*, Dourbes (Namen, B.), 22-v-1983 (FC en WDP).

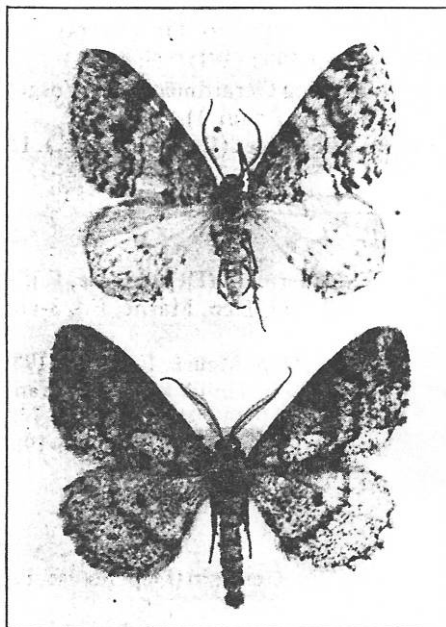
- Malacosoma castrensis* Linnaeus : 1 rups Côte St.-Germain (Dep. Meuse, F.), 25-vi-1983 (verpopt 27-vi-1983; 1 ♂ 13-vii-1983)(GDP en TG); 1 ♂, Bois de Merles (Dep. Meuse, F.), 15-vii-1983 (WDP en LDR).
- Cosmotriche lunigera* Esper : 5 ♂ Le Vic, omgeving Gérardmer (Dep. Vosges, F.), 800 m, 11-vii-1982 (W en GDP). (zie figuur 1).
- Gastropacha quercifolia* Linnaeus : 1 ♂, Bois de Merles (Dep. Meuse, F.), 15-vii-1983 (WDP en LDR).

Drepanidae

- Drepana curvatula* Borkhausen : 1 ♂, Côte St.-Germain (Dep. Meuse, F.), 1-viii-1983 (W en GDP); 1 ♂, Forêt de Belval (Dep. Marne, F.), 3-viii-1983 (W en GDP).
- Drepana harpagula* Esper : 1 ♂, Bois de Merles (Dep. Meuse, F.), 15-vi-1983 (GDP en TG); 5 ♂ (tweede generatie met aanzienlijk kleinere dieren), Côte St.-Germain (Dep. Meuse, F.), 3-viii-1983 (W en GDP).
- Cilix glaucata* Scopoli : 3 ♂, Côte St.-Germain (Dep. Meuse, F.), 1-viii-1983 (W en GDP).

Geometridae

- Cyclophora annulata* Schultz : 2 ♂ en 3 ♀, Côte St.-Germain (Dep. Meuse, F.), 1-viii-1983 (W en GDP).
- Cyclophora punctaria* Linnaeus : 1 ♂ en 1 ♀, Côte St.-Germain (Dep. Meuse, F.), 1-viii-1983 (W en GDP); 1 ♂, Forêt de Hesse (Dep. Meuse, F.), 2-viii-1983 (W en GDP).
- Scopula nigropunctata* Hufnagel : 1 ♂, Forêt de Hesse (Dep. Meuse, F.), 2-viii-1983 (W en GDP).
- Rhodometra sacraria* Linnaeus : 11 ex. Wortegem-Petegem (Oost-Vlaanderen, B.) op licht UV 300 W en Osram HWL 500 W (ze kwamen niet tot bij de lampen maar bleven er een eind vandaan in de schaduw) op 27, 28 en 29-ix-1983 (W. LAPORTE); Gestel (Antwerpen, B.) 1 ex. op 25-ix-1983 (Op 24 september waren er subtropische luchtstromingen met onweders)(Joris en Koen JANSSENS); Antwerpen-Linkeroever, 1 ex. op 2-x-1983 (Joris en Koen JANSSENS); 1 ♂, Lokeren-Daknam (Oost-Vlaanderen) op licht HPL M 80 W, 4-x-1983 (P. DURINCK).
- Catarhoe cuculata* Hufnagel : 1 ♀, Bois de Merles (Dep. Meuse, F.), 15-vii-1983 (WDP en LDR).
- Chloroclysta miata* Linnaeus : 3 ♂, Belvaux (Namen, B.), 2-xi-1983 (W en GDP).
- Thera stragulata* Hübner : 1 ♀, Le Vic, omgeving Gérardmer (Dep. Vosges, F.) 11-vii-1982 (W en GDP); 1 ♂, Hohneck (Dep. Heüt-Rhin, F.), 1200 m, 14-vii-1982 (W en GDP).
- Thera juniperata* Linnaeus : 2 ♂, Belvaux (Namen, B.), 2-xi-1983 (W en GDP).
- Philereme vetulata* Denis & Schiffermüller : 1 ♀, Bois de Merles (Dep. Meuse, F.), 15-vii-1983 (WDP en LDR).



Figuur 2 : (boven) *Venusia cambrica* Curtis, Hohneck (Dep. Haut-Rhin, F.), 1200 m, 14-vii-1982 (onder) *Alcis jubata* Thunberg, Le Vic, omgeving Gérardmer (Dep. Vosges, F.), 800 m, 11-vii-1982, leg. W en GDP.

Euphyia biangulata Haworth : 1 ♀, Chantemelle (Luxemburg, B.), 16-vii-1983 (WDP en LDR).

Euphyia unangulata Haworth : 1 ♂, Grobbendonk (Netevallei)(Antwerpen, B.), 4-vi-1983 (WDP en LDR).

Perizoma flavofasciata Thunberg : 1 ♂, Grobbendonk (Netevallei)(Antwerpen, B.), 4-vi-1983 (WDP en LDR).

Eupithecia venosata Fabricius : 2 ♀, Chantemelle (Luxemburg, B.), 16-vii-1983 (WDP en LDR).

Chesias legatella Denis & Schiffermüller : 1 ♀, Belvaux (Namen, B.), 2-xi-1983 (W en GDP).

Aplocera efformata Guenée : 1 ♀, Emblem (Ranst)(Antwerpen, B.), 21-viii-1983 (WDP).

Venusia cambrica Curtis : 2 ♂, Hohneck (Dep. Haut-Rhin, F.), 1200 m, 14-vii-1982 (W en GDP) (zie figuur 2).

Lobophora halterata Hufnagel : 1 ♀, Emblem (Ranst)(Antwerpen, B.), 13-v-1983 (WDP).

Pterapherapteryx sexalata Retzius : 1 ♀, Chantemelle (Luxemburg, B.), 16-vii-1983 (WDP en LDR).

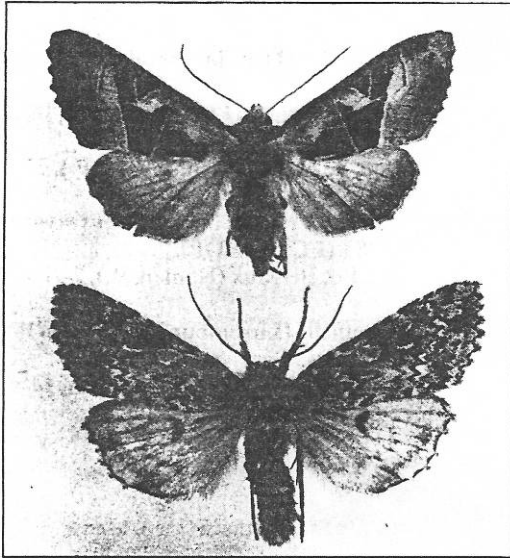
- Acasis viretata* Hübner : 2 ♂, Côte St.-Germain (Dep. Meuse, F.), 1-viii-1983 (W en GDP).
- Stegania cararia* Hübner : 1 ♂, Bois de Merles (Dep. Meuse, F.), 25-vi-1983 (GDP en TG).
- Semiothisa signaria* Hübner : 3 ♂ en 1 ♀, Chantemelle (Luxemburg, B.), 16-vii-1983 (WDP en LDR).
- Plagodis dolabraria* Linnaeus : 1 ex., Bois de Merles (Dep. Meuse, F.), 25-vi-1983 (GDP en TG).
- Apocheima pilosaria* Denis & Schiffermüller : 2 rupsen op *Crataegus monogyna*, Nismes (Namen, B.), 22-v-1983 (FC en WDP).
- Agriopsis bajaria* Denis & Schiffermüller : 1 ♂, Belvaux (Namen, B.), 2-xi-1983 (W en GDP).
- Peribatodes secundaria* Esper : 3 ♂, Chantemelle (Luxemburg, B.), 16-vii-1983 (WDP en LDR).
- Alcis jubata* Thunberg : 1 ♂, Hohneck (Dep. Haut-Rhin, F.), 1200 m, 14-vii-1982 (W en GDP) (zie figuur 2).

Sphingidae

- Agrius convolvuli* Linnaeus : 2 ♂ en 1 ♀, Côte St.-Germain (Dep. Meuse, F.), 1-viii-1983 (W en GDP).
- Sphinx ligustri* Linnaeus : 2 ex., Bois de Merles (Dep. Meuse, F.), 25-vi-1983 (GDP en TG); 3 rupsen op *Spiraea* sp. (nagenoeg volwassen, aten ook *Forsythia*, verpopt in de grond; 18-ix, 1 zeer grote pop 45 mm en 2 kleinere 40 mm), Mechelen (Antwerpen, B.), 21-viii-1983 (GDP).

Notodontidae

- Phalera bucephala* Linnaeus : 50 rupsen op *Corylus avellana* (hazelaar), Dourbes (Namen, B.), 22-v-1983 (FC en WDP); 2 eilegels op *Salix* sp., Merksem (Antwerpen, B.), 22-vii-1983 (GDP), eerste legsel : 42 poppen ter overwintering, tweede legsel, zeer kleine sluiplvliegjes uit de eieren; grote aantallen rupsen op straatplantingen : eiken (Amerikaanse en inlandse) en berk (ook op *Acer*?) vii en viii-1982, gehele takken waren totaal leeggevreten, Merksem (Antwerpen, B.) (GDP); Forêt de Hesse (Dep. Meuse, F.), 2-viii-1983 (W en GDP); Côte St.-Germain (Dep. Meuse, F.), 1-viii-1983 (W en GDP), telkens 10 tot 30 rupsen in groepjes bij elkaar, vooral op eik en berk.
- Cerura erminea* Esper : 1 ♂, Bois de Merles (Dep. Meuse, F.), 25-vi-1983 (GDP en TG).
- Furcula bicuspis* Borkhausen : 1 ♂, Côte St.-Germain (Dep. Meuse, F.), 1-viii-1983 (W en GDP).
- Furcula bifida* Brahm : 1 ♂, Bois de Merles (Dep. Meuse, F.), 1-viii-1983 (W en GDP); 1 ♂, Côte St.-Germain (Dep. Meuse, F.), 1-viii-1983 (W en GDP).



Figuur 3 : (boven) *Phlogophora scita* Hübner, Le Vic, omgeving Gérardmer (Dep. Vosges, F.), 800 m, 11-vii-1982, leg. W en GDP. (onder) *Xestia speciosa* Hübner, zelfde gegevens.

Notodonta torva Hübner : 1 ♂, Bois de Merles (Dep. Meuse, F.), 1-viii-1983 (W en GDP); 1 ♂, Côte St.-Germain (Dep. Meuse, F.), 1-viii-1983 (W en GDP).

Ptilodontella cucullina Denis & Schiffermüller : 1 ♂, Bois de Merles (Dep. Meuse, F.), 10-vii-1983 (W en GDP); 1 ♂, Le Vic, omgeving Gérardmer (Dep. Vosges, F.), 11-vii-1982 (W en GDP); 1 ♂, Hohneck (Dep. Heut-Rhin, F.), 1200 m, 14-vii-1982 (W en GDP) (zie figuur 1).

Gluphisia crenata Esper : 1 ♂, Gent, Scandiaviëstraat (binnenshuis op licht), 8-vi-1983 (R. DE KEER).

Clostera anastomosis Linnaeus : 1 ♂, Bois de Merles (Dep. Meuse, F.), 25-vi-1983 (GDP en TG).

Lymantriidae

Arctornis l-nigrum Müller : 1 ♂, Chantemelle (Luxemburg, B.), 16-vii-1983 (WDP en LDR).

Arctiidae

Pelosia muscerda Hufnagel : 1 ♂, Forêt de Belval (Dep. Marne, F.), 3-viii-1983 (W en GDP).

Nolidae

Nola cuculatella Linnaeus : 1 ♂, Chantemelle (Luxemburg, B.), 16-vii-1983 (WDP en LDR).

Noctuidae

Xestia speciosa Hübner : 1 ♂ en 1 ♀, Le Vic, omgeving Gérardmer (Dep. Vosges, F.), 800 m, 11-vii-1982 (W en GDP)(zie figuur 3).

Xestia baja Denis & Schiffermüller : 1 ♂, Côte St.-Germain (Dep. Meuse, F.), 1-viii-1983 (W en GDP).

Discestra trifolii Hufnagel : 2 ♂, Côte St.-Germain (Dep. Meuse, F.), 1-viii-1983 (W en GDP).

Heliophobus reticulata Goeze : 1 ex., Chantemelle (Luxemburg, B.), 16-vii-1983 (WDP en LDR).

Brachylomia viminalis Fabricius : 1 ♀, Bois de Merles (Dep. Meuse, F.), 15-vii-1983 (WDP en LDR); 1 ♀, Chantemelle (Luxemburg, B.), 16-vii-1983 (WDP en LDR).

Allophyes oxyacanthae Linnaeus : 2 ♂, Belvaux (Namen, B.), 2-xi-1983 (W en GDP).

Panthea coenobita Esper : 2 ♂, Le Vic, omgeving Gérardmer (Dep. Vosges., F.), 800m, 11-vii-1982 (W en GDP).

Moma alpium Osbeck : 2 ♂, Belvaux (Namen, B.), 2-xi-1983 (W en GDP).

Acronicta psi Linnaeus : 1 rups (verpopt : 22-viii-1983, overwinterend), Côte St.-Germain (Dep. Meuse, F.), 1-viii-1983 (W en GDP).

Cryphia domestica Hufnagel : 1 ex., Gent, Scandianviëstraat (binnenshuis op licht), 23-vii-1983 (R. DE KEER).

Phlogophora scita Hübner : 5 ♂, Le Vic, omgeving Gérardmer (Dep. Vosges, F.), 800 m, 11-vii-1982 (W en GDP) (zie figuur 3).

Enargia paleacea Esper : 5 ♂, CôteSt.-Germain (Dep. Meuse, F.), 1-viii-1983 (W en GDP); 1 ♂, Forêt de Hesse (Dep. Meuse, F.), 2-viii-1983 (W en GDP).

Actinotia polyodon Clerck : 1 ♂, Côte St.-Germain (Dep. Meuse, F.), 1-viii-1983 (W en GDP).

Elaphria venustula Hübner : 1 ex., Bois de Merles (Dep. Meuse, F.), 25-vi-1983 (GDP en TG).

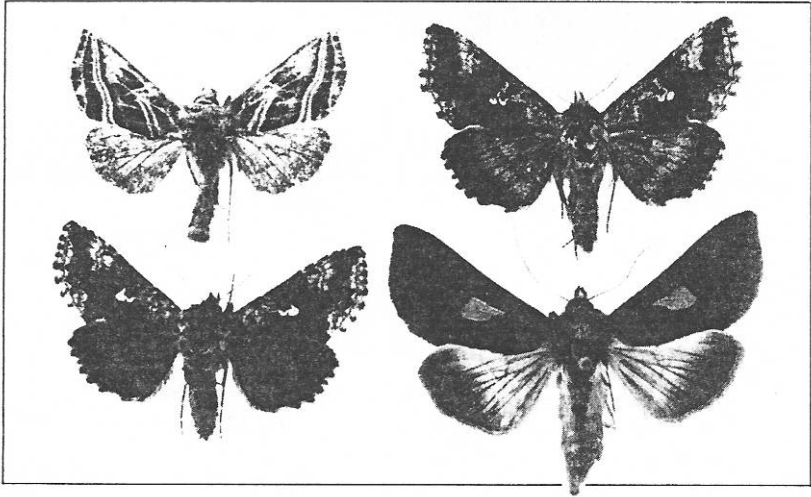
Panemeria tenebrata Scopoli : 1 ex., Merksem (Antwerpen, B.), 2-vi-1983 (GDP).

Pyrrhia umbra Hufnagel : 1 ex., Bois de Merles (Dep. Meuse, F.), 25-vi-1983 (GDP en TG).

Euchalcia modesta Hübner : 1 ♂, Hohneck (Dep. Haut-Rhin, F.), 1200 m, 14-vii-1982 (W en GDP) (zie figuur 4).

Macdunnoughia confusa Stephens : 1 ♂ en 1 ♀, Côte St.-Germain (Dep. Meuse, F.), 1-viii-1983 (W en GDP).

Autographa bractea Denis & Schiffermüller : 1 ♀, Rancenne (Dep. Meuse, F.), 9-vii-1982 (W en GDP) (zie figuur 4).



Figuur 4 : (linksboven) *Euchalcia modesta* Hübner, Hohneck (Dep. Haut-Rhin, F.), 1200 m, 14-vii-1982, leg. W en GDP. (rechtsboven en linksonder) *Syngrapha interrogationis* Linnaeus, zelfde gegevens; (rechtsonder) *Autographa bractea* Denis & Schiffermüller, Rancenne (Dep. Meuse, F.), 9-vii-1982, leg. W en GDP.

Syngrapha interrogationis Linnaeus : 4 ♂, Hohneck (Dep. Haut-Rhin, F.), 1200 m, 14-vii-1982 (W en GDP) (zie figuur 4).

Catocala promissa Denis & Schiffermüller : 1 ♀, Forêt de Belval (Dep. Marne, F.), 3-viii-1983 (W en GDP).

Ephesia fulminea Scopoli : 1 ♀, Côte St.-Germain (Dep. Meuse, F.), 1-viii-1983 (W en GDP).

Lygephila cracca Denis & Schiffermüller : 1 ♂, Côte St.-Germain (Dep. Meuse, F.), 1-viii-1983 (W en GDP).

Trisateles emortualis Denis & Schiffermüller : Bois de Merles (Dep. Meuse, F.), 15-vii-1983 en Chantemelle (Luxemburg, B.), 16-vi-1983, telkens 1 ♀ (WDP en LDR).

Hypenodes turfosalis Wocke : 5 ♂, 1 ♀ en 20 ex. F.O., Chantemelle (Luxemburg, B.), 16-vii-1983 (WDP en LDR).

De Prins G. : Markiezenhof 32, B-2060 Antwerpen-Merksem.